

Informationen und Bewerbungsunterlagen



Josua Akademie
Brandenburg



Ein Arbeitszweig des
Christlichen Missionswerkes Josua e.V.

www.missionswerkjosua.de

Herzlich Willkommen

Wir freuen uns, dass du dich für ein Theologiestudium an der Josua Akademie Brandenburg interessierst.

Wenn dich der Gedanke beschäftigt, zielgerichtet in Weiterbildung zu investieren und du nach einer Möglichkeit suchst, dir einen soliden fachlichen Unterbau für die Praxis zu erarbeiteten, dann könnte dieses Studienangebot etwas für dich sein!

Wissensvermittlung allein würde unserem Anliegen einer ganzheitlichen Ausbildung nicht gerecht werden, denn immer wieder neu geschehen Inspiration und die ganz persönliche Begegnung mit dem lebendigen Gott. Innere Werte formen sich und diese wiederum bestimmen unser Handeln und damit die Wirkung auf andere.

Wer den Ruf Gottes empfindet, Menschen zu dienen und anzuleiten, wird zukünftig Verantwortung für sie tragen. Die hierfür benötigten Kompetenzen sind sehr vielseitig und werden umfassend im Studium bedacht. Egal, ob du bereits aktiv am Dienst stehst oder dich darauf vorbereitest – die Kurse werden an deine Lebenssituation angepasst. Auf diese Weise hast du die Möglichkeit in deinem individuellen gaben- und berufsspezifischen Schwerpunkt zu studieren.

Es ist unser Wunsch, Menschen in der Vorbereitung für den Dienst, so vielfältig er ist, zu unterstützen und damit den Leib Christi zu stärken! (Eph 4,12)

In der vorliegenden Broschüre geben wir dir in kurzer und kompakter Form alle wichtigen Informationen zum Studium. Solltest du darüber hinaus weitere Fragen haben, zögere nicht, uns zu kontaktieren. Wir freuen uns auf dich!



Herzliche Grüße
Annabell Beyer

Studienleiterin der
Josua Akademie Brandenburg

Über die Josua Akademie Brandenburg und deren Einbindung



Die Josua Akademie Brandenburg (JAB) ist ein Arbeitszweig des Christlichen Missionswerkes Josua e.V. Seit mehr als drei Jahrzehnten führt das Christliche Missionswerk Josua e.V. zahlreiche Schulungen und Seminare durch, die die vielfältigen Aufgaben des Gemeindebaus zum Inhalt haben. Der Aspekt des Gemeindebaus im ostdeutschen Kontext findet hier besondere Berücksichtigung. Die neue theologische Sparte soll Leitern und jungen Menschen die Möglichkeit einer akademischen Qualifizierung für den pastoralen Dienst bieten.

Die Josua Akademie Brandenburg ist über die [Theologisch-missionswissenschaftliche Akademie \(TheMA\)](#), Barleben, in das Ausbildungsprogramm der [New Covenant International University \(NCIU\)](#), Lake Worth, Florida, eingebunden. TheMA ist seit 1994 von der New Covenant International University (NCIU) berechtigt, deutschsprachige NCIU-Studierende im Bachelor-, Master- und Doktor-Programm zu begleiten. Die NCIU hat ihre Wurzeln in der weltweiten geistlichen Erneuerungsbewegung des 20. Jahrhunderts und betreibt heute Schulen auf allen Kontinenten.

In den letzten Jahren ist durch die TheMA ein [deutschsprachiges Netzwerk](#) verschiedener christlicher Ausbildungsstätten mit unterschiedlichen Schwerpunkten entstanden. Innerhalb dieses Netzwerkes werden alle angebotenen Kurse gegenseitig anerkannt. Die Studierenden können auf diese Weise bei ähnlicher theologischer Prägung von den Spezialisierungen anderer profitieren. Die Josua Akademie Brandenburg ist Teil dieses Netzwerkes, zu dem außerdem gehören:

- Theologisch-missionswissenschaftliche Akademie (TheMA) in Barleben (www.ausbildung-theologie.de)
- Werkstatt für Gemeindebau in Ditzingen (www.leiterschaft.de)
- Akademie für biblische Studien in Baden-Baden (www.biblische-studien.de)
- Theologische Akademie Hamburg (www.theologischeakademie.de)

Unsere Schwerpunkte

- ❖ Ein Theologiestudium, in dem man sich einen theologisch-praktischen Unterbau für den voll- oder teilzeitlichen pastoralen Dienst erarbeitet
- ❖ Ein Theologiestudium, das praxisorientiert ist und eine alltagsnahe Sprache findet
- ❖ Ein Theologiestudium, das alle Beziehungsebenen des Lebens wie Familie, Arbeit, Gemeinde und Gesellschaft im Blick hat
- ❖ Ein Theologiestudium, das sein geistliches Erbe würdigt, eine Reich Gottes Perspektive für Heute hat und in eine Generation investiert, die das Morgen gestaltet
- ❖ Ein Theologiestudium, das als innovatives Ausbildungskonzept für zeitgemäße und kulturell relevante Gemeindeentwicklung in Ostdeutschland konzipiert ist



Vorteile der Josua Akademie Brandenburg

1. Berufsbegleitend

Die Studierenden werden nicht aus ihrem Lebensumfeld und bestehenden Aufgabenfeldern herausgenommen. Die Josua Akademie will ihnen die Weiterbildung berufsbegleitend durch Seminare und Tipps zum Selbststudium ermöglichen.

2. Persönlich

Der Lehrplan wird individuell auf jeden Studierenden angepasst. Vorkenntnisse, Interessen, Gabenprofile und Dienstschwerpunkte fließen mit ein. Der Einstieg ins Aus- und Weiterbildungsprogramm steht so grundsätzlich jedem offen und ist unabhängig von dessen Vorbildung, konfessioneller Zugehörigkeit oder gegenwärtigem Dienst. Während seines gesamten Studiums wird der Studierende von einem qualifizierten Fachmentor betreut.

3. Anrechnung von Vorkenntnissen

Qualifizierte Schulungen anderer Einrichtungen können teilweise berücksichtigt werden. Die Josua Akademie kann diese nach entsprechender akademischer Bewertung gemäß den NCIU-Richtlinien anrechnen. Außerdem können Vorbildung und/oder mindestens fünf Jahre praktische Erfahrung im Fachbereich im amerikanischen System bis zu einem gewissen Grad für die Einstufung berücksichtigt werden. Dadurch verkürzt sich die Gesamtstudienzeit.

4. Flexibel

Jeder Studierende bestimmt das Lerntempo weitgehend selbst. Kurse können bei angeschlossenen Instituten (Horizonte-Netzwerk) besucht bzw. belegt werden. Die Begleitung während eines Dienstes im Ausland ist möglich.

Weiterhin besteht, wenn eine Ausbildungsgemeinde gefunden wird, *die Möglichkeit eines dualen Studienganges*. Die Verknüpfung von theoretischer Ausbildung an der Josua Akademie und Praxiskursen bzw. -training in einer konkreten Ausbildungsgemeinde wird vertraglich geregelt. Der Studierende wird zudem bei der praktischen Anwendung des Erlernten von einem Mentor der Ausbildungsgemeinde angeleitet bzw. begleitet. Es ist sicher von Vorteil, neben der Einführung in Leitungsaufgaben, Gottesdienstgestaltung, Kasualien, Predigten, Seelsorge, Evangelisation usw. auch in Sachen Vereinsrecht, Büroarbeit, Finanzwesen eingewiesen zu werden, um die vielfältigen Aufgaben des Gemeindedienstes kennenzulernen.

Ausbildungsverlauf

In der Josua Akademie bieten wir den Fachbereich Theologie an, dem entsprechende Pflicht- und Wahlfächer zugeordnet sind.

Um eine einheitliche Bewertung der verschiedenen Ausbildungswege zu ermöglichen, ist die Ausbildung modular aufgebaut. Jedem Modul (Unterrichtsfach) wird seinem Umfang und Schwierigkeitsgrad entsprechend eine gewisse Anzahl an Studieneinheiten (SE, engl.: *semester credits*) zuerkannt. Eine SE entspricht auf Bachelor-Ebene ca. 30 Stunden, auf Master-Ebene ca. 45 Stunden. Die meisten Kurse umfassen 3 SE. Jedes Ausbildungsziel erfordert eine bestimmte Mindestanzahl an Studieneinheiten (z.B. Bachelor 128 SE).

Da Vorbildung und praktische Erfahrung teilweise angerechnet werden können, wird bei allen Studienbewerbern eine persönliche Bewertung der Vorbildung vorgenommen. Für den Bachelor- Abschluss sind maximal 96 SE und für den Master- Abschluss höchstens 24 SE, die an anderen Instituten erworben wurden, anrechenbar. Ob dies zutrifft, wird anhand eines Bewertungsbogens geprüft.

Wenn die Bewerbungsunterlagen vollständig eingereicht sind und der Studienbewerber die Bewertung seiner Vorbildung erhalten hat, erfolgt ein persönliches Vorstellungsgespräch beim Studienleiter. Er erstellt für ihn ein individuelles Studienprogramm, das neben Vorkenntnissen und gewissen Mindestanforderungen inhaltliche Schwerpunkte entsprechend des spezifischen Gabenprofils bzw. Dienstes berücksichtigt. Er bestimmt auch den persönlichen Fachmentor.

Kursprogramm (Curriculum) und Thesis

Die Ausarbeitung der Kurse erfolgt überwiegend im **Selbststudium**. Wenn ein Kurs z. B. 3 SE umfasst, entfallen 2 SE auf das Literaturstudium und 1 SE auf die wissenschaftliche Arbeit (Umfang 8-10 Seiten Bachelorlevel, 12-14 Seiten Masterlevel).

Die praxisnahen **Präsenzseminare** konzentrieren sich auf die pastorale Theologie. Das Angebot wird zurzeit von uns entwickelt. Darunter fallen die Kurse: Leiterschaft I-III, Pastoraltheologie & Church Management (Kasualien), Homiletik, Kontextualisierter Gemeindebau (Gemeindebau in Ostdeutschland), Projektmanagement, Kinder-Jugendarbeit, Lobpreis & Anbetung... Die Kurse mit zugehörigen Präsenzseminaren bestehen aus $\frac{1}{3}$ Seminar, $\frac{1}{3}$ Literaturstudium und $\frac{1}{3}$ wissenschaftlicher Arbeit, so dass zusätzlich zum Seminar das Lesen von fachspezifischer Literatur und das Einreichen der Semesterarbeiten erfolgt. Erst dann kann der Kurs stundenrelevant verrechnet werden. Gasthörerschaft ist in jedem Falle möglich.

Das Studium wird mit einer **Thesis** (Abschlussarbeit) im Umfang von 80-120 Seiten (in der Regel 8 SE) abgeschlossen. Durch diese Arbeit zeigt der Studierende seine fachliche Kompetenz. Das Thema der Thesis wählt der Studierende in Absprache mit der Studienleitung. Der Prozess des Schreibens der Thesis wird intensiv begleitet. Um den akademischen Standard zu sichern, wird für die Korrektur einer Abschlussarbeit mindestens ein weiteres Gutachten durch einen Zweitkorrektor eingeholt. Dieser muss über entsprechende Qualifikationen in dem betreffenden Fachgebiet verfügen (Master- oder Doktorgrad).

Zeitaufwand

Das Studium ist als Teilzeitausbildung konzipiert. Die Studienintensität richtet sich nach den persönlichen Möglichkeiten der Studierenden. Damit möglichst zielorientiert gearbeitet werden kann, wird eine Mindeststundenanzahl von 15 h pro Woche für Theorie und Ausarbeitung empfohlen. Je nach Vorbildung, Studienintensität und angestrebten Abschluss kann das Studium innerhalb von 3-5 Jahren abgeschlossen werden.

Studienfächer

Die Kurse decken die fünf Hauptdisziplinen der Theologie ab. Je nach Vorbildung und angestrebten Abschluss gibt es eine bestimmte Kombination an **Pflicht- und Wahlfächern**.

Die Auswahl der Kurse und die Themen der Semesterarbeiten werden an die Situation des Studierenden angepasst, so dass er sich genau mit den Fragestellungen beschäftigt, die sich ihm in seinem Aufgabenbereich stellen oder stellen werden. Auf diese Weise hat jeder Studierende die Möglichkeit in seinem individuellen gaben- und berufsspezifischen Schwerpunkt zu studieren, ist aber durch den Lehrplan auch gehalten, sich Grundlagen der anderen Dienstbereiche anzueignen. Dieses Gesamtverständnis soll die wirkungsvolle Zusammenarbeit der verschiedenen Dienste fördern.

Das derzeitige Curriculum (Lehrplan) umfasst folgende Kurse:
www.downloads.missionswerkjosua.de/pdfs/josua-akademie-lehrplan.pdf



Lehrkräfte

Für die von uns durchgeführten Präsenzseminare greifen wir auf qualifizierte Fachkräfte zurück, die in ihren Kursen das jeweilige Thema umfassend und praxisnah vermitteln. Die Zahl der Referenten ist offen und wird ständig erweitert.

Theorie und Praxis

Es gehört zu den Grundsätzen der NCIU, dass Theorie und Praxis in ausgewogenem Verhältnis stehen müssen (*learning – outcome orientation*). Theorie ist besonders dann von Wert, wenn Studierende in der Lage sind, diese praktisch anzuwenden. Kulturstudien sollten daher z. B. durch ein Auslandspraktikum, Homiletik durch Predigtdienste, Evangelisation durch Einsätze usw. ergänzt werden. Auch wenn es nicht in jedem Fach angewandt werden kann, gilt als ideales Verhältnis: 34% Theorie, 33% Praxis, 33% Ausarbeitungen/Forschung.

Die Praktika können in der eigenen Gemeinde oder anderen christlichen Werken abgeleistet werden. Die Aufgabenbereiche mit dem dazugehörigen Zeitaufwand werden aufgelistet und am Ende des Studiums schriftlich eingereicht, inklusive einer Beurteilung des betreuenden Mentors vor Ort. Das Missionswerk Josua e.V. bietet Praktika im Bereich Kinder- und Jugendarbeit, Projektmanagement und Missionsarbeit an.

Ausbildungsziele

Von den durch NCIU angebotenen Abschlüssen können zukünftig über die Josua Akademie folgende angestrebt werden:



Bachelor (128 SE)

Bachelor of Arts in Bible & Theology (Schwerpunkt auf biblischen Fächern, ohne Alt Sprachen)

Bachelor of Theology (+ Einführung in Hebräisch und Altgriechisch)



Master (Bachelor + 56 SE)

Master of Arts in Bible & Theology (Schwerpunkt auf biblischen Fächern, ohne Alt Sprachen)

Master of Arts in Christian Pastoral Counseling (ohne Alt Sprachen, allgemeine Pflichtfächer, Schwerpunkte: praktische Theologie)

Master of Theology (weiterführendes Niveau Hebräisch und Altgriechisch)

Der Bachelor-Abschluss stellt einen ersten berufsqualifizierten Hochschulabschluss dar und dient gleichzeitig auch als Qualifikationsnachweis für ein anschließendes Masterstudium.

Anerkennung

Die im Rahmen des Studiums an der Josua Akademie Brandenburg erbrachten Leistungen werden von der New Covenant International University (NCIU) voll anerkannt.

Die NCIU ist zertifiziertes Mitglied des **Council of Private Colleges of Amerika, USA** [Authorized pursuant s246-041(1) (f) F.S.] als auch im **Florida Council of Private Colleges** [Authorized pursuant s246041(1) (f) F.S.]. Die rechtliche Grundlage der Verleihung der religiösen akademischen Grade im Fachbereich Theologie von NCIU bildet Florida Statute 2009 TITLE XLVIII Chapter 1005.06(1)(f). [Mehr Informationen dazu hier.](#)

Zahlreiche Universitäten und theologische Seminare haben bereits Absolventen von NCIU in ihre Master- oder Doktor-Programme aufgenommen (u. a. Oxford University, Fuller Theological Seminary, Oral Roberts University, Regent University, Azusa Pacific University, University of Wales, London School of Theology, FU Berlin). Die Übernahme durch eine andere Universität kann nicht garantiert werden. Über die Zulassung entscheidet allein die jeweilige Hochschule gemäß deren Bestimmungen und den Qualifikationen des einzelnen Studienbewerbers. Der vom Staat Florida anerkannte Titel darf in vielen Ländern geführt werden, aber nach deutschem Kultusrecht nicht in Deutschland.

Wir weisen ausdrücklich darauf hin, dass eine mögliche Ordination zum geistlichen Dienst (z. B. Pastor/in) nur durch eine Kirche oder Gemeinde erfolgen kann. NCIU bietet lediglich theologische Aus- und Weiterbildung an. Wir bitten in diesem Falle mit dem Arbeitgeber vorab abzuklären, ob er die Ausbildung für eine Anstellung oder Ordination anerkennt.



Aufnahmebedingungen



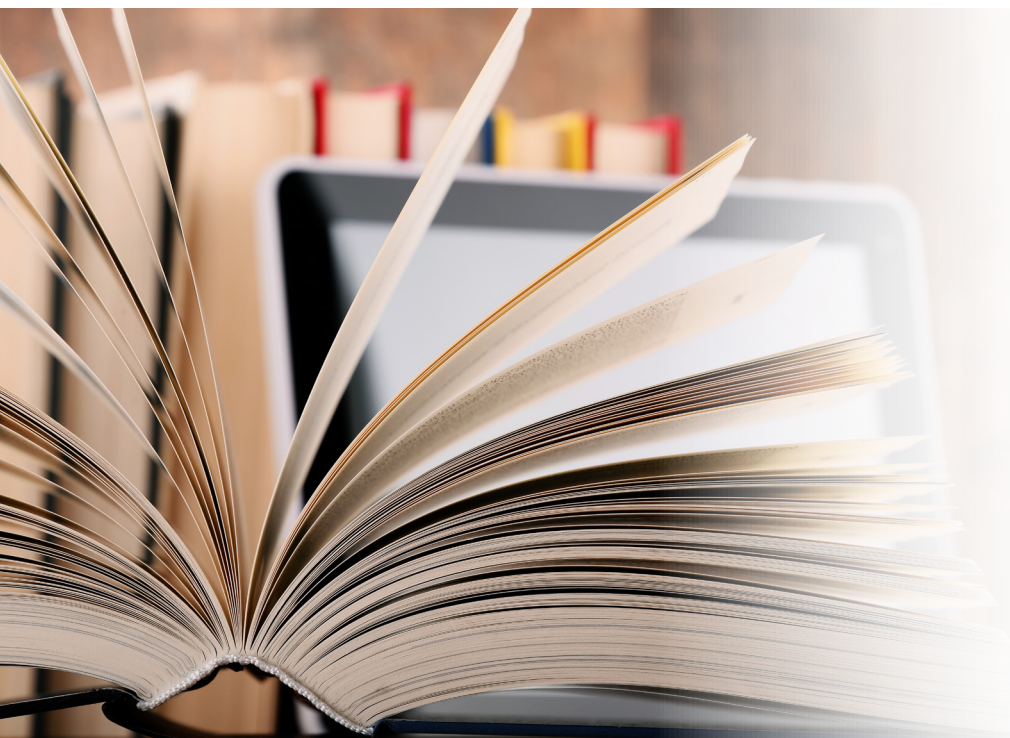
In das Programm der Josua Akademie Brandenburg kann zugelassen werden, wer

1. mindestens 12 Jahre Schulbildung nachweist, (Abitur bzw. Fachhochschulreife)
2. oder einen vergleichbaren Abschluss besitzt (z. B. Mittlere Reife mit anschließender Berufsausbildung).
3. die Zulassungsvoraussetzungen für das jeweilige Ausbildungsprogramm erfüllt. Jeder Studiengang erfordert eine gesonderte Zulassung.
4. einer christlichen Gemeinde oder einem christlichen Werk angehört, von der Gemeinde- oder Missionsleitung eine Empfehlung erhält und den Glaubensgrundsätzen der NCIU zustimmt.
5. Finanziell abgesichert ist und eine Krankenversicherung nachweisen kann.
6. ein polizeiliches Führungszeugnis vorlegt.

Hinweise:

Studierende können die Weiterbildung jederzeit ohne Angabe von Gründen abbrechen. Dazu genügt die Einstellung der laufenden Beitragszahlung.

Sollten andererseits der Studienleiter oder Fachmentor zum Ergebnis kommen, dass ein Studierender den Bildungsanforderungen oder ethischen Standards der NCIU trotz Abmahnung nicht (mehr) genügt, kann er auch nach erfolgter Aufnahme eine weitere Betreuung ablehnen, was den generellen Ausschluss an der Josua Akademie Brandenburg bedeutet. Der Studierende hat dann lediglich Anspruch auf eine schriftliche Bestätigung der bisher erbrachten Studienleistung an der Josua Akademie Brandenburg.



Kosten

Die monatlichen Kosten für Studienbetreuung und Verwaltung betragen pauschal:

- im Bachelor-Programm 130,00 €
- im Master-Programm 130,00 €

Hinzu kommt die einmalige Anmeldegebühr in Höhe von 50,00 € für die Einstufung, Erstellung des individuellen Studienplanes (Curriculum) und andere administrative Aufgaben.

Die Kosten für Arbeitsmaterialien und Seminare sowie für anerkannte Kurse anderer Werke sind in diesem Betrag nicht eingeschlossen.

Im Rahmen eines Förderprogrammes vergibt das Christliche Missionswerk Josua e.V. in begründeten Einzelfällen Stipendien für Pastoren und Anwärter auf den pastoralen Dienst in Gemeinden, die in freundschaftlicher und geistlicher Verbundenheit mit dem Missionswerk Josua e.V. stehen. Diese Stipendien können beim Missionswerk Josua e.V. formlos beantragt werden.

Die Studiengebühr ist monatlich an folgendes Konto zu überweisen:

Empfänger: Christliches Missionswerk Josua e.V.
IBAN: DE08 1605 0000 3630 0223 90
BIC: WELADED1PMB
Verwendungszweck: Josua Akademie Brandenburg, Name

Wer sich die Weiterbildung bei NCIU abschließend anrechnen lassen will, muss für Registrierung, Gutachten, Transfers, Transcripts und Ausstellung der amerikanischen Urkunden folgende zusätzliche Kosten einplanen:

Bachelor:	800,00 €
Master:	1.000,00 € (wenn Bachelor vorliegt)

Studienbeginn

Das berufsbegleitende Selbststudium mit einem Fachmentor hier vor Ort ist nach erfolgter Einstufung zu jedem Zeitpunkt möglich.

Bei Studieneinstieg gilt es den Kurs **Einführung in das Studium** zu besuchen. Er ist verpflichtend und dient als sinnvoller Start in ein erfolgreiches Studium. Inhalte sind: Einführung in die Theologie, Grundlagen des wissenschaftlichen Arbeitens, des Zeit- und Selbstmanagements sowie die geistliche Komponente des Studiums.

Studienbegleitung

Jeder Studierende wird durch einen **persönlichen Fachmentor** begleitet. Die Aufgaben des Fachmentors bestehen im

- Erstellen des persönlichen Lehrplans unter Berücksichtigung von Dienstschwerpunkten und Gabenprofilen
- Begleiten des Studierenden anhand seiner Studienplanung. Ebenso unterstützt er bei der Einarbeitung ins wissenschaftliche Arbeiten.
- Korrigieren und Bewerten der einzelnen Studienarbeiten. Die Arbeiten werden vom Fachmentor (oder Fachdozenten) korrekturgelesen und auf Inhalt, Stil und Form bewertet. Dabei gibt es eine ausführliche Rückmeldung an den Studierenden.
- Beraten und Klären allgemeiner Fragen und rund ums Studium



Ansprechpartner und Studienleiter

Annabell Beyer

Master of Arts in Bible & Theology; NCIU

E-Mail: a.beyer@mw-josua.de

Tel.: 03 54 51 - 94 90 85



Verantwortlicher für das Gesamtschulungsprogramm
des Christlichen Missionswerkes Josua e.V.:

Jens-Uwe Beyer (Geschäftsführer)

E-Mail: ju.beyer@mw-josua.de

Tel.: 03 54 51 - 947 04



Glaubensgrundsätze der NCIU

1. Wir glauben an den ewigen und dreieinigen Gott, der sich als Vater, Sohn und Heiliger Geist offenbart.
2. Die Bibel ist inspiriertes Wort Gottes, völlig zuverlässig und höchste Autorität in allen Fragen des Glaubens und der Lebensführung.
3. Der Mensch ist als Ebenbild Gottes geschaffen, aber durch die Sünde verloren und kann sich selbst nicht retten.
4. Die einzige Hoffnung für den Menschen ist der Glaube an den Herrn Jesus Christus, der von einer Jungfrau geboren wurde, Sohn Gottes ist und starb, um die Strafe für die Sünden der Menschheit auf sich zu nehmen. Er ist von den Toten auferstanden, damit jeder Mensch, der an ihn glaubt, erlöst ist.
5. Jesus Christus wird persönlich in Macht und Herrlichkeit auf die Erde zurückkehren. Er wird die Toten und Lebenden richten.
6. Der Heilige Geist wohnt in denen, die Christus im Glauben als Herrn annehmen, und gibt ihnen Vollmacht, damit sie ein Leben in Gerechtigkeit und Heiligung leben können.



7. Gläubige zeigen ihren Gehorsam gegenüber Christi Herrschaft durch die (Glaubens-) Taufe und einen heiligen Lebensstil.
8. Die Gemeinde ist Leib Christi und besteht aus all denen, die durch den Glauben an Christus durch den Heiligen Geist erneuert worden sind. Der Auftrag der Gemeinde ist es, weltweit jeder Nation und jedem Volk das Evangelium zu bringen und durch die Zeichen des Reiches Gottes Christen zu Jüngern zu machen und sie aufzuerbauen.
9. Gott hat in seiner ewigen Weisheit alle Menschen geschaffen und der

Gemeinde weltweit den Auftrag zur Wiederherstellung der Beziehung zwischen Gott und Menschen gegeben. Deshalb glauben wir an die Gleichwertigkeit aller Menschen, ungeachtet ihrer ethnischen Herkunft.

NCIU ist mit der gegenwärtigen Erneuerungsbewegung eng verbunden, welche die Früchte, Gaben und Dienste des Heiligen Geistes betont. Von den Studierenden wird erwartet, dass sie unsere Glaubensgrundsätze verstehen und eine auf sie gegründete Ausbildung erhalten wollen.

Bewerbungsunterlagen

Bewertung der Vorbildung

Die persönlichen Unterlagen, die der Josua Akademie Brandenburg vorlegt werden, bilden die Grundlage für die Einschätzung der vom Bewerber bereits erworbenen Ausbildungen. Daher ist es im Interesse des Bewerbers, die Angaben so vollständig wie möglich zu machen. Nur so kann eine möglichst gerechte Beurteilung gewährleistet werden. Die Begutachtung der Vorbildung wird durch den Chief Academic Officer NCIU/Studienleiter der TheMA, Prof. Dr. Andreas Franz, durchgeführt. Er entscheidet auch, ob die Voraussetzungen für eine Zulassung zum NCIU-Programm vorliegen.

Den **Bewerbungsunterlagen** sind bitte entsprechende Nachweise beizulegen. Fotokopien sind möglichst beglaubigt oder mit dem Datum und Unterschrift zu versehen. Nachweise sind z. B.: Zeugnisse und Diplome, Bibelschulbescheinigungen, Dienst- und Ordinationspapiere, Zertifikate aus Fortbildungen. Ggf. sind Gemeinden, Missionswerke, Bibelschulen usw. zu nennen, in denen gearbeitet wurde. Der Nachweis praktischer geistlicher Dienste sollte auf Briefkopfbogen des entsprechenden christlichen Werkes erbracht und der Bewerbung beigelegt werden.



Erforderliche Anmeldeunterlagen für ein Studium

(Die Unterlagen können digital, in PDF-Format eingereicht werden.)

Für eine Bewerbung zum Studium an der Josua Akademie sind folgende Unterlagen einzureichen:

- ☐ Vollständig ausgefüllter Bewerbungsbogen
- ☐ Einen tabellarischen Lebenslauf mit Passbild
- ☐ Zwei persönliche Empfehlungsschreiben von Menschen, die dich gut kennen
- ☐ Einen Brief deines pastoralen Leiters, der eine Bestätigung enthält, dass er deine Teilnahme an diesem Studienprogramm unterstützt.
- ☐ Ein polizeiliches Führungszeugnis

Bitte beantworte folgende Fragen auf einem gesonderten Blatt:

- ☐ Erstelle einen kurzen Überblick über dein Bekehrungserlebnis und wichtige geistliche Erfahrungen.
- ☐ Bitte schildere Einzelheiten über deine Berufung zum geistlichen Dienst.
- ☐ Falls du über unsere Zusammenarbeit mit der New Covenant International University einen theologischen Abschluss anstrebst, begründe bitte, warum du ein Degree-Programm abschließen willst und wozu du den Titel brauchst.

Wir legen Wert auf ein persönliches Gespräch mit den Bewerbern zum gegenseitigen Kennenlernen.

Bitte klicke/scanne hier, um zu den **Bewertungs- und Bewerbungsformularen** zu gelangen:

www.downloads.missionswerkjosua.de/pdfs/josua-akademie-bewerbungsformular.pdf



Josua Akademie
Brandenburg



Christliches Missionswerk Josua e.V.



Josua Akademie Brandenburg

Zagelsdorf 8
15936 Dahme/Mark

Tel.: 03 54 51 - 94 90 85

a.beyer@mw-josua.de
www.missionswerkjosua.de/akademie/